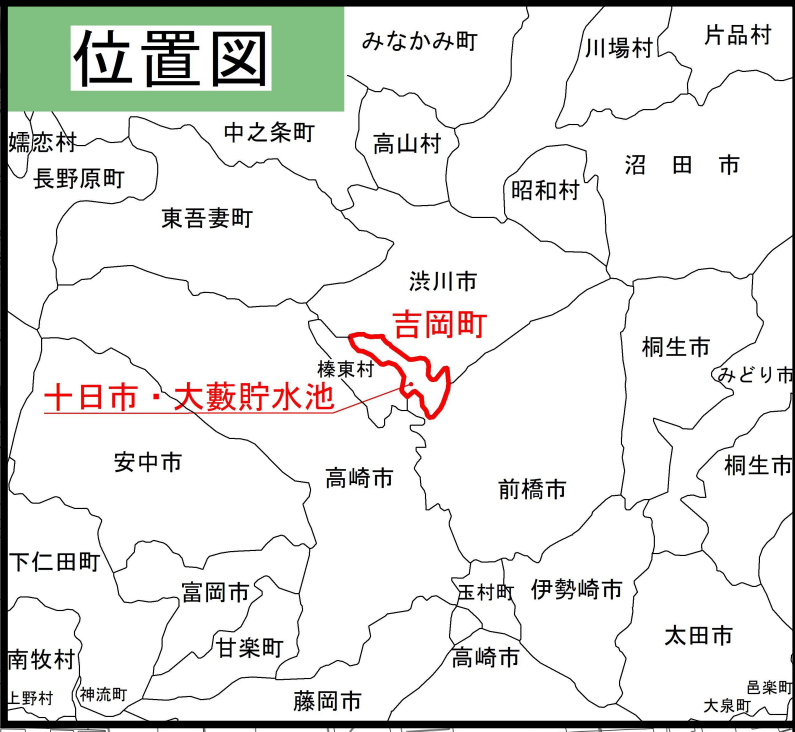
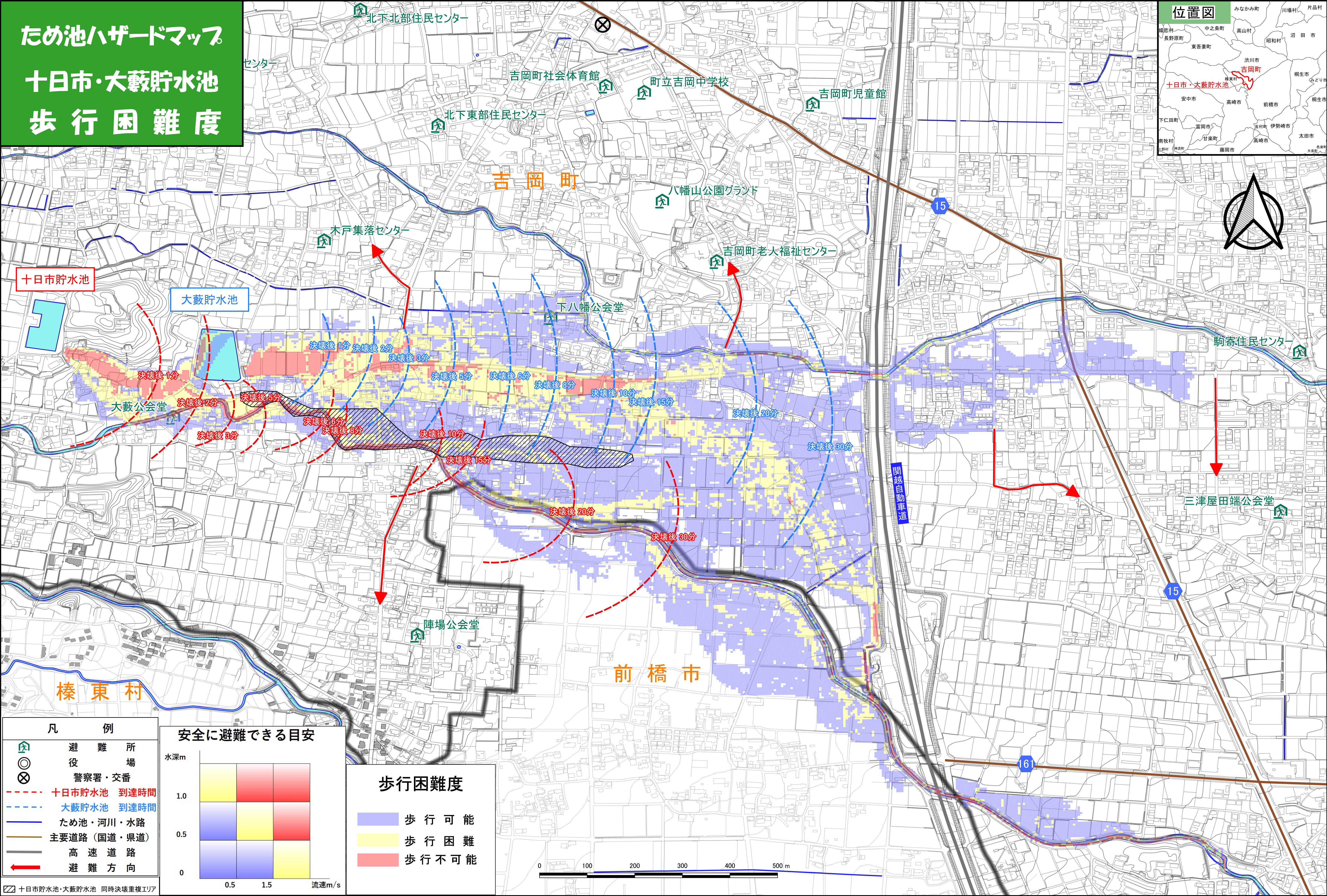
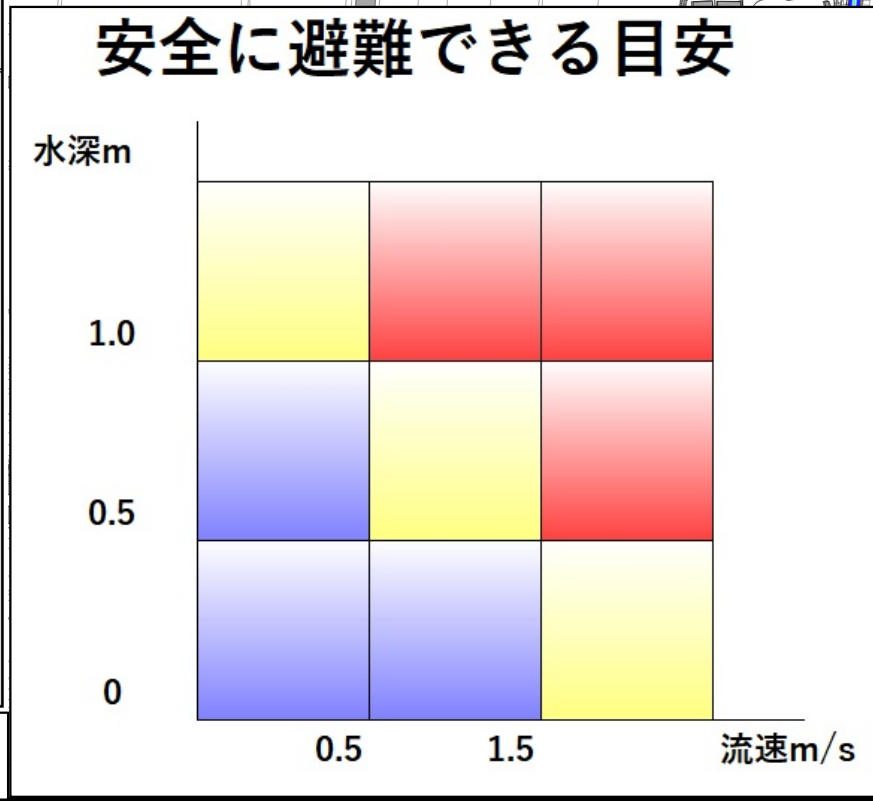


# ため池ハザードマップ 十日市・大藪貯水池 歩行困難度



- | 凡 | 例           |
|---|-------------|
|   | 避難所         |
|   | 役場          |
|   | 警察署・交番      |
|   | 十日市貯水池 到達時間 |
|   | 大藪貯水池 到達時間  |
|   | ため池・河川・水路   |
|   | 主要道路(国道・県道) |
|   | 高速道路        |
|   | 避難方向        |



- | 歩行困難度 |       |
|-------|-------|
|       | 歩行可能  |
|       | 歩行困難  |
|       | 歩行不可能 |

十日市貯水池・大藪貯水池 同時決壊重複エリア